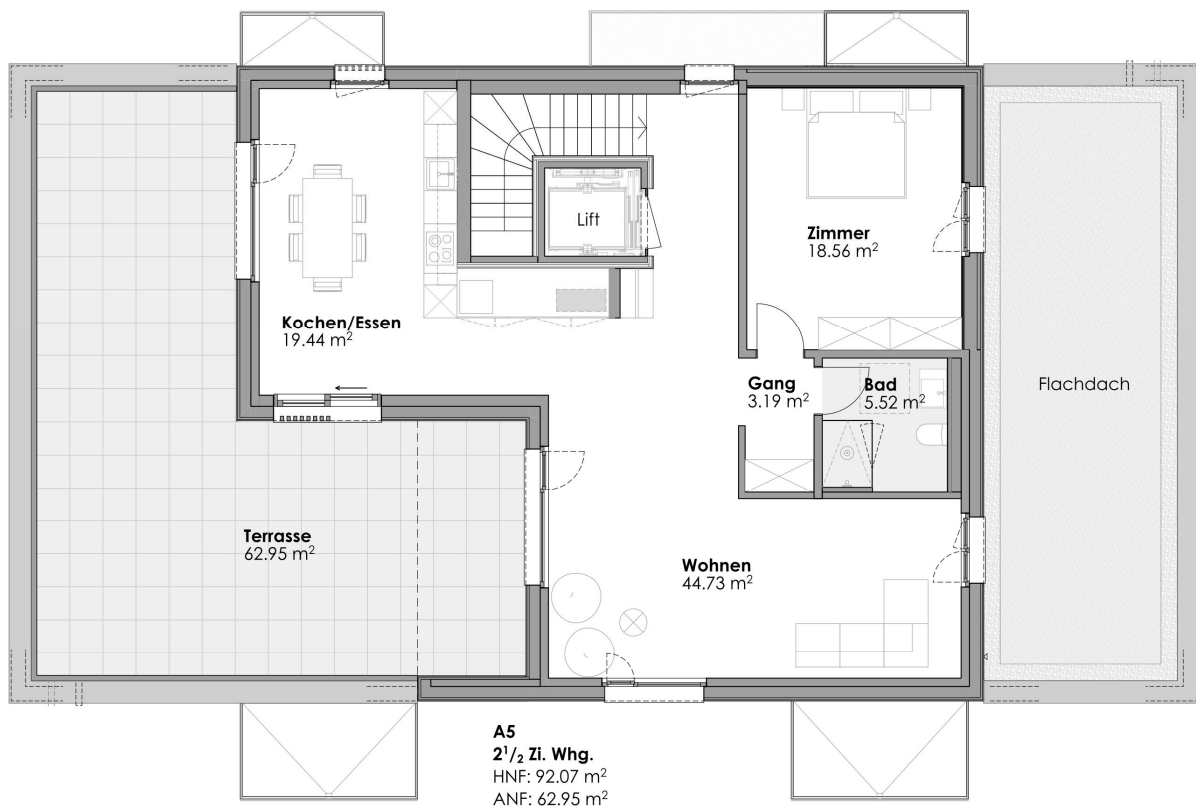


# MARCK

Immobilien AG

Haus A	2.5-Zimmerwohnung / Bezeichnung A5	Nettomietzins	2'430.00
	2. OG, Wohnfläche: 92 m <sup>2</sup>	Akonto NK	170.00
	Terrasse: 62 m <sup>2</sup> / Keller: 7 m <sup>2</sup>	Bruttomietzins	2'600.00



## Geräteliste

Küche	- Kühlschrank	Miele KFN 37232 iD (Kühl-Gefrierkombi, 256 Liter (Kühler = 194 L / Gefrierer = 62 L))
	- Backofen	Miele H2860-60 B
	- Kochherd	Bora Basic Induktion
	- Dampfabzug	Bora Basic Induktion
	- Geschirrspüler	Miele G 14980-60 Vi Classic
Reduit	- Waschmaschine	Miele WDD 020 CH classic
	- Tumbler	Miele TDD 220 CH classic

## Elektrische Einrichtungen

Sonnenstore	- Senkrechtmarkiese, elektrisch bedienbar
TV / Tel / Radio	- Wohnzimmer ausgerüstet, restliche Zimmer mit Leerrohr vorbereitet - Swisscom Glasfaser
Steckdosen 220V	- Küche mind. 2 Stk. 3-fach-Steckdosen - Nasszelle je 1 Stk. 2-fach-Steckdose im Spiegelschrank sowie 1 Stk. 1-fach Steckdose beim Lichtschalter - restliche Zimmer inkl. Wohnen je mind. 1 Stk. 3-fach-Steckdosen sowie 1 Stk. 1-fach Steckdose beim Lichtschalter, teilweise geschaltet
Beleuchtung	- Küche mit eingebauten LED-Unterbauleuchte - Korridor und Entrée mit eingebauten LED-Deckenspots - Badezimmer/Dusche mit Einbauleuchte im Spiegelschrank sowie LED-Deckenspots

## Materialisierung

Bodenbeläge	- Wohnen / Essen / Schlafen - Nasszellen - Loggia	Parkett Eiche, wild verlegt Keramische Bodenplatten, beige Zementbodenplatten
Wände	- Wohnen / Essen / Schlafen - Nasszellen	Abrieb weiss gestrichen Keramische Wandplatten beige Abrieb weiss gestrichen
Decken	- Weissputz	
Beschattung	- Senkrechtmarkise elektrisch - Lamellenstoren elektrisch	