

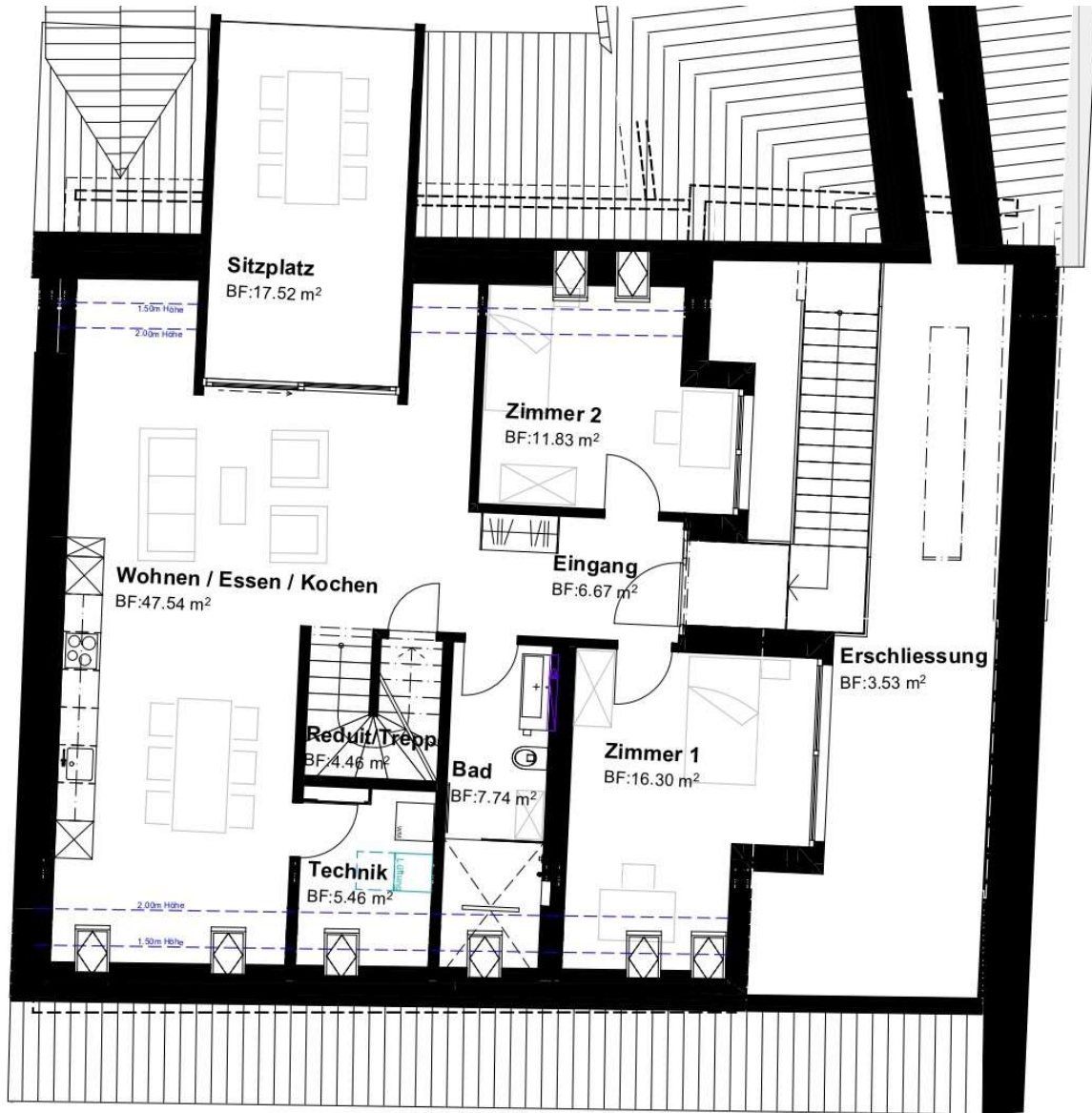
MARCK

Immobilien AG

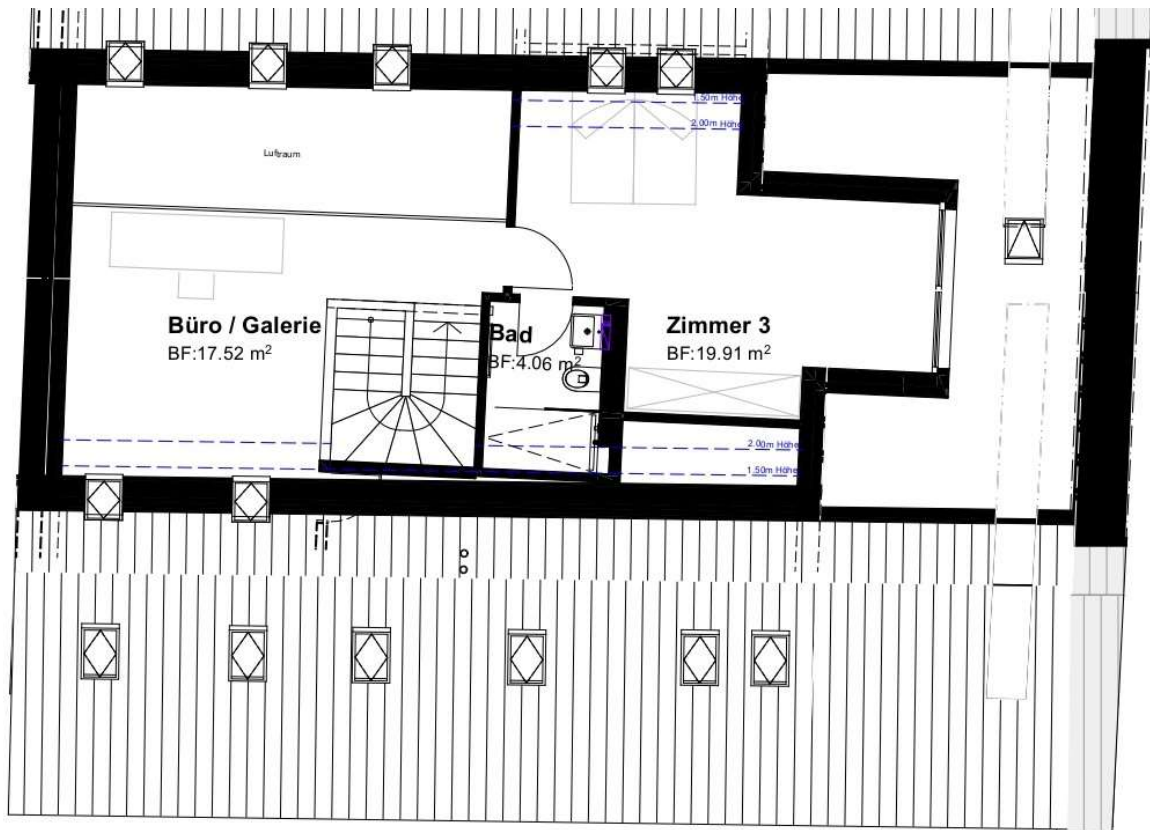
Haus A

5-Zimmerwohnung / Bezeichnung 2.1
EG, Wohnfläche: 142 m²
Sitzplatz: 17 m² / Keller: 5.7 m²

Nettomietzins 2'810.00
Akonto NK 280.00
Bruttomietzins 3'090.00



Whg 2.1 (5 Zimmer)
NWF: 100.52 m²



Whg 2.1 (5 Zimmer)
NWF: 41.67 m²

Geräteliste

Küche	- Kühlschrank	Electrolux
	- Backofen	Electrolux
	- Kochherd	Electrolux
	- Dampfabzug	Electrolux
	- Geschirrspüler	Electrolux
Reduit	- Waschmaschine	Electrolux
	- Tumbler	Electrolux

Elektrische Einrichtungen

Sonnenstore	- Stoffrollos, elektrisch bedienbar
TV / Tel / Radio	- pro Wohn-/Schlafraum ist ein Anschluss ausgerüstet - Swisscom Glasfaser
Steckdosen 220V	- Küche mind. 2 Stk. 3-fach-Steckdosen - Nasszelle je 1 Stk. 2-fach-Steckdose im Spiegelschrank sowie 1 Stk. 1-fach Steckdose beim Lichtschalter - restliche Zimmer inkl. Wohnen je mind. 1 Stk. 3-fach-Steckdosen sowie 1 Stk. 1-fach Steckdose beim Lichtschalter, teilweise geschaltet
Beleuchtung	- Küche mit eingebauten LED-Deckenspots - Korridor und Entrée mit eingebauten LED-Deckenspots, dimmbar - Nasszellen mit Einbauleuchte im Spiegelschrank sowie LED-Deckenspots, dimmbar

Materialisierung

Bodenbeläge	- Wohnen / Essen / Kochen	Keramische Bodenplatten, beige
	- Nasszellen / Réduit / Korridor	Keramische Bodenplatten, beige
	- Zimmer	Parkett Eiche, wild verlegt
	- Loggia	Holzrost
Wände	- Wohnen / Essen / Schlafen	Abrieb weiss gestrichen
	- Nasszellen	Keramische Wandplatten beige Abrieb weiss gestrichen
Decken	- Weissputz	
Beschattung	- Stoffrollos, elektrisch bedienbar	